

0,000 = 208,60 m n.m.

SOUŘ. SYSTÉM - JTSK

VÝŠK. SYST. - BpV

ZODPOVĚDNÝ PROJEKTANT :	ING. ZDENĚK ŠUCHMA, TŘ. KPT. JAROŠE 26, 602 00 BRNO		
VYPRACOVAL:	ING. PAVEL KLEMPA, ING. PETER BABKA, TŘ. KPT. JAROŠE 26, 602 00 BRNO		
NÁZEV STAVBY:	SUCHOHRDLY U MIROSLAVI - SOCIÁLNÍ BYTY		
MÍSTO STAVBY :	SUCHOHRDLY U MIROSLAVI P.Č. 48/1	DATUM :	09 / 2019
STAVEBNÍK :	OBEC SUCHOHRDLY U MIROSLAVI		
STUPEŇ :	DOKUMENTACE PRO PROVÁDĚNÍ STAVBY	MĚŘÍTKO :	-
ČÁST DOKUMENTACE :	D.1.1 ARCHITEKTONICKO-STAVEBNÍ ŘEŠENÍ		
NÁZEV VÝKRESU :	SO03 - VÝPIS VNITŘNÍCH DVEŘÍ	ČÍSLO :	D.1.1 b) - 502
		PARÉ :	

## POZNÁMKY:

TENTO VÝPIS NELZE POVAŽOVAT ZA DÍLENSKOU DOKUMENTACI. DÍLENSKOU DOKUMENTACI NA ZÁKLADĚ SPECIFIKACÍ A DETAILŮ ZPRACUJE DODAVATEL A PŘEDLOŽÍ KE SCHVÁLENÍ AUTORSKÝM DOZOREM **PŘED ZADÁNÍM DO VÝROBY !!!** VŠECHNY ROZMĚRY JE NUTNO ZAMĚŘIT NA STAVBĚ. VEŠKERÉ POVRCHOVÉ ÚPRAVY BUDOU ODSOUHLASENY AUTORSKÝM DOZOREM NA ZÁKLADĚ REÁLNÝCH VZORKŮ PŘEDLOŽENÝCH DODAVATELEM.

DODAVATEL ZAJISTÍ KOORDINACI STAVEBNÍ PŘIPRAVENOSTI STAVEBNÍCH OTVORŮ PRO TRUHL. DODÁVKU.  
DODAVATEL DVEŘÍ A ZÁRUBNÍ ZKONTROLUJE ROVINATOST OMÍTEK PRO ZABUDOVÁNÍ DVEŘNÍCH ZÁRUBNÍ.

PŘED PROVEDENÍM STAVEBNÍ PŘIPRAVENOSTI PRO ZABUDOVÁNÍ VŠECH TRUHLÁŘSKÝCH VÝROBKŮ BUDE DODAVATEL KONZULTOVAT STAVEBNÍ PŘÍPRAVU A DEFINITIVNÍ VELIKOSTI OTVORŮ S DODAVATELEM TRUHLÁŘSKÝCH VÝROBKŮ. KOORDINACE STAVEBNÍ PŘIPRAVENOSTI A TRUHLÁŘSKÝCH VÝROBKŮ BUDE ODSOUHLASENA V RÁMCI AD PŘED ZADÁNÍM DO VÝROBY!

## POZN. :

TENTO VÝPIS NELZE POVAŽOVAT ZA DÍLENSKOU DOKUMENTACI. DÍLENSKOU DOKUMENTACI NA ZÁKLADĚ SPECIFIKACÍ A DETAILŮ ZPRACUJE DODAVATEL A PŘEDLOŽÍ KE SCHVÁLENÍ AUTORSKÝM DOZOREM. VŠECHNY ROZMĚRY JE NUTNO ZAMĚŘIT NA STAVBĚ. VEŠKERÉ POVRCHOVÉ ÚPRAVY BUDOU ODSOUHLASENY AUTORSKÝM DOZOREM NA ZÁKLADĚ REÁLNÝCH VZORKŮ PŘEDLOŽENÝCH DODAVATELEM.

TENTO VÝPIS NELZE POVAŽOVAT ZA DÍLENSKOU DOKUMENTACI. DÍLENSKOU DOKUMENTACI NA ZÁKLADĚ SPECIFIKACÍ A DETAILŮ ZPRACUJE DODAVATEL A PŘEDLOŽÍ KE SCHVÁLENÍ AUTORSKÝM DOZOREM. VŠECHNY ROZMĚRY JE NUTNO ZAMĚŘIT NA STAVBĚ. VEŠKERÉ POVRCHOVÉ ÚPRAVY BUDOU ODSOUHLASENY AUTORSKÝM DOZOREM NA ZÁKLADĚ REÁLNÝCH VZORKŮ PŘEDLOŽENÝCH DODAVATELEM.

POL.

SCHÉMA, POPIS

KS

1.NP

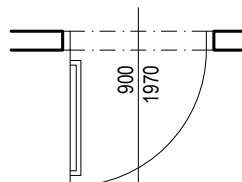
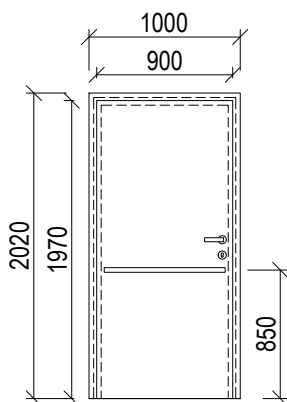
2.NP

Σ

D  
02

SCHÉMA

PŮDORYSNÉ SCHÉMA



DVEŘE VNITŘNÍ JEDNOKŘÍDLÉ

-DTTO POL.D/01

- STAVEBNÍ OTVOR 1000 / 2020 MM

- SVĚTLÝ PRŮCHOD 900 / 1970 MM

- KOVÁNÍ: DOPLNĚNO O VODOROVNÉ MADLO, PŘES CELOU ŠÍŘKU DVEŘÍ - UMÍSTĚNO NA STRANĚ OPAČNÉ NEŽ JSOU ZÁVĚSY, VE VÝŠCE 850 MM

- VŠECHNY POVRCHOVÉ ÚPRAVY A VIDITELNÉ PRVKY BUDOU UPŘESNĚNY A.D. NA ZÁKLADĚ REÁLNÝCH VZORKŮ PŘEDLOŽENÝCH DODAVATELEM !!!

LEVÉ  
PRAVÉ

1

-

1

-

-

-

POZN. :

TENTO VÝPIS NELZE POVAŽOVAT ZA DÍLENSKOU DOKUMENTACI. DÍLENSKOU DOKUMENTACI NA ZÁKLADĚ SPECIFIKACÍ A DETAILŮ ZPRACUJE DODAVATEL A PŘEDLOŽÍ KE SCHVÁLENÍ AUTORSKÝM DOZOREM. VŠECHNY ROZMĚRY JE NUTNO ZAMĚŘIT NA STAVBĚ. VEŠKERÉ POVRCHOVÉ ÚPRAVY BUDOU ODSOUHLASENY AUTORSKÝM DOZOREM NA ZÁKLADĚ REÁLNÝCH VZORKŮ PŘEDLOŽENÝCH DODAVATELEM.

POL.

SCHÉMA, POPIS

KS

1.NP

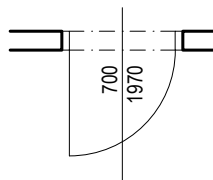
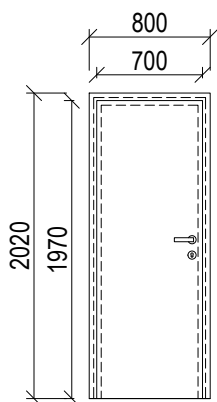
2.NP

Σ

D  
03

SCHÉMA

PŮDORYSNÉ SCHÉMA



DVEŘE VNITŘNÍ JEDNOKŘÍDLÉ

- DTTO POL. D/01

ALE:

- STAVEBNÍ OTVOR 800 / 2020 MM

- SVĚTLÝ PRŮCHOD 700 / 1970 MM

- ZÁRUBEŇ: - POVRCHOVÁ ÚPRAVA STĚNY: JEDNOSTRANNĚ OMÍTKA A KERAMICKÝ OBKLAD

- ZÁMEK S WC KOMBINACÍ

- VŠECHNY POVRCHOVÉ ÚPRAVY A VIDITELNÉ PRVKY BUDOU UPŘESNĚNY A.D. NA ZÁKLADĚ REÁLNÝCH VZORKŮ PŘEDLOŽENÝCH DODAVATELEM !!!

LEVÉ  
PRÁVÉ

2

-

2

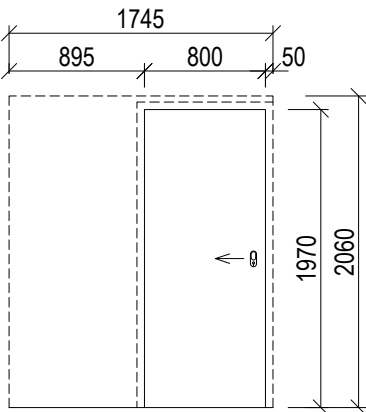
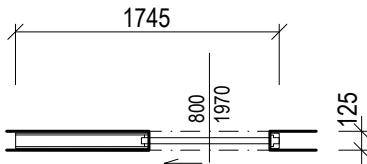
4

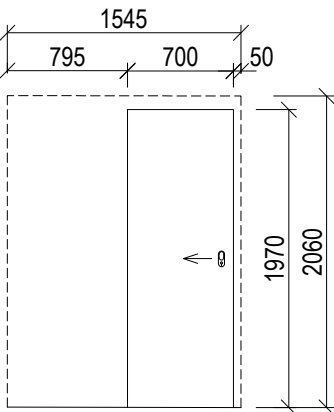
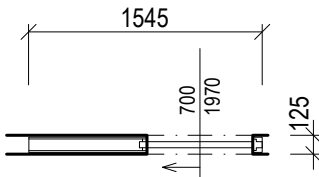
-

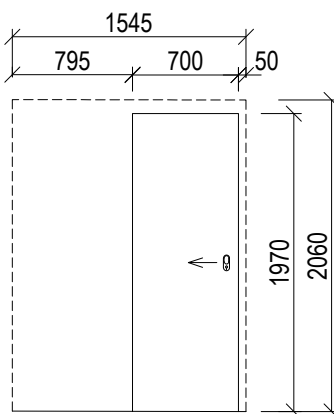
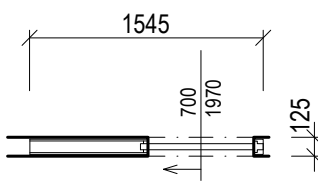
4

POZN. :

TENTO VÝPIS NELZE POVAŽOVAT ZA DÍLENSKOU DOKUMENTACI. DÍLENSKOU DOKUMENTACI NA ZÁKLADĚ SPECIFIKACÍ A DETAILŮ ZPRACUJE DODAVATEL A PŘEDLOŽÍ KE SCHVÁLENÍ AUTORSKÝM DOZOREM. VŠECHNY ROZMĚRY JE NUTNO ZAMĚŘIT NA STAVBĚ. VEŠKERÉ POVRCHOVÉ ÚPRAVY BUDOU ODSOUHLASENY AUTORSKÝM DOZOREM NA ZÁKLADĚ REÁLNÝCH VZORKŮ PŘEDLOŽENÝCH DODAVATELEM.

DOKUMENT:		DATUM :		STRANA:	
VÝPIS VNITŘNÍCH DVEŘÍ		09 / 2019		5	
POL.	SCHÉMA, POPIS	KS			
		1.NP	2.NP	Σ	
D 04	SCHÉMA	PŮDORYSNÉ SCHÉMA			
					
DVEŘE VNITŘNÍ JEDNOKŘÍDLÉ POSUVNÉ					
<ul style="list-style-type: none"><li>- STAVEBNÍ OTVOR 1745 / 2060 MM</li><li>- SVĚTLÝ PRŮCHOD 800 / 1970 MM</li><li>- ZÁRUBEŇ: <ul style="list-style-type: none"><li>- STAVEBNÍ POUZDRO TYPOVÉ DO SDK PŘÍČKY 125 MM</li><li>- ZÁRUBEŇ OCELOVÁ</li><li>- POVRCHOVÁ ÚPRAVA STĚNY: OBOUSTRANNĚ OMÍTNUTO</li><li>- PRO POSUVNÉ KŘÍDLO</li><li>- BEZ PRAHU</li></ul></li><li>- KŘÍDLO DŘEVĚNÉ HLADKÉ BÍLÉ</li><li>- ZÁVĚSNÝ SYSTÉM PRO POSUVNÉ DVEŘE, VČ KONCOVÝCH ZARÁŽEK - BUDE SCHVÁLENO A.D. NA ZÁKLADĚ DODAVATELSKÉ DOKUMENTACE A VZORKOVÁNÍ</li><li>- ZÁMEK ZADLABACÍ DÓZICKÝ (3 KLÍČE) PRO POSUVNÉ DVEŘE</li><li>- VRCHNÍ KOVÁNÍ OBOUSTRANNĚ MUŠLE PRO POSUVNÉ DVEŘE ZAPUŠTĚNÉ DO LÍCE</li><li>- MATERIÁL KOVÁNÍ VŠE NEREZ - BUDE VYBRÁNO A.D. NA ZÁKLADĚ VZORKOVÁNÍ</li><li>- PŘED ZABUDOVÁNÍM A OBJEDNÁNÍM BUDE PROVEDENO ODSOUHLASENÍ S DODAVATELEM DVEŘÍ A A.D.</li><li>- VŠECHNY POVRCHOVÉ ÚPRAVY A VIDITELNÉ PRVKY BUDOU UPŘESNĚNY A.D. NA ZÁKLADĚ REÁLNÝCH VZORKŮ PŘEDLOŽENÝCH DODAVATELEM !!!</li></ul>					
		5	-	5	
POZN. : TENTO VÝPIS NELZE POVAŽOVAT ZA DÍLENSKOU DOKUMENTACI. DÍLENSKOU DOKUMENTACI NA ZÁKLADĚ SPECIFIKACÍ A DETAILŮ ZPRACUJE DODAVATEL A PŘEDLOŽÍ KE SCHVÁLENÍ AUTORSKÝM DOZOREM. VŠECHNY ROZMĚRY JE NUTNO ZAMĚŘIT NA STAVBĚ. VEŠKERÉ POVRCHOVÉ ÚPRAVY BUDOU ODSOUHLASENY AUTORSKÝM DOZOREM NA ZÁKLADĚ REÁLNÝCH VZORKŮ PŘEDLOŽENÝCH DODAVATELEM.					

DOKUMENT:		DATUM :		STRANA:	
VÝPIS VNITŘNÍCH DVEŘÍ		09 / 2019		6	
POL.	SCHÉMA, POPIS	KS			
		1.NP	2.NP	Σ	
D 05	<div>SCHÉMA</div> <div></div> <div>PŮDORYSNÉ SCHÉMA</div> <div></div> <div>DVEŘE VNITŘNÍ JEDNOKŘÍDLÉ POSUVNÉ</div> <div>- DTTO POL. D/04</div> <div>ALE:</div> <div>- STAVEBNÍ OTVOR 1545 / 2060 MM</div> <div>- SVĚTLÝ PRŮCHOD 700 / 1970 MM</div> <div>-ZÁMEK ZADLABACÍ S WC KOMBINACÍ</div> <div>- VŠECHNY POVRCHOVÉ ÚPRAVY A VIDITELNÉ PRVKY BUDOU UPŘESNĚNY A.D. NA ZÁKLADĚ REÁLNÝCH VZORKŮ PŘEDLOŽENÝCH DODAVATELEM !!!</div>				
		-	5	5	
POZN. : TENTO VÝPIS NELZE POVAŽOVAT ZA DÍLENSKOU DOKUMENTACI. DÍLENSKOU DOKUMENTACI NA ZÁKLADĚ SPECIFIKACÍ A DETAILŮ ZPRACUJE DODAVATEL A PŘEDLOŽÍ KE SCHVÁLENÍ AUTORSKÝM DOZOREM. VŠECHNY ROZMĚRY JE NUTNO ZAMĚŘIT NA STAVBĚ. VEŠKERÉ POVRCHOVÉ ÚPRAVY BUDOU ODSOUHLASENY AUTORSKÝM DOZOREM NA ZÁKLADĚ REÁLNÝCH VZORKŮ PŘEDLOŽENÝCH DODAVATELEM.					

DOKUMENT:		DATUM :		STRANA:	
VÝPIS VNITŘNÍCH DVEŘÍ		09 / 2019		7	
POL.	SCHÉMA, POPIS	KS			
		1.NP	2.NP	Σ	
D 06	<div>SCHÉMA</div> <div></div> <div>PŮDORYSNÉ SCHÉMA</div> <div></div> <div>DVEŘE VNITŘNÍ JEDNOKŘÍDLÉ POSUVNÉ</div> <div>- DTTO POL. D/04</div> <div>ALE:</div> <div>- STAVEBNÍ OTVOR 1545 / 2060 MM</div> <div>- SVĚTLÝ PRŮCHOD 700 / 1970 MM</div> <div>- VŠECHNY POVRCHOVÉ ÚPRAVY A VIDITELNÉ PRVKY BUDOU UPŘESNĚNY A.D. NA ZÁKLADĚ REÁLNÝCH VZORKŮ PŘEDLOŽENÝCH DODAVATELEM !!!</div>				
		-	3	3	
POZN. : TENTO VÝPIS NELZE POVAŽOVAT ZA DÍLENSKOU DOKUMENTACI. DÍLENSKOU DOKUMENTACI NA ZÁKLADĚ SPECIFIKACÍ A DETAILŮ ZPRACUJE DODAVATEL A PŘEDLOŽÍ KE SCHVÁLENÍ AUTORSKÝM DOZOREM. VŠECHNY ROZMĚRY JE NUTNO ZAMĚŘIT NA STAVBĚ. VEŠKERÉ POVRCHOVÉ ÚPRAVY BUDOU ODSOUHLASENY AUTORSKÝM DOZOREM NA ZÁKLADĚ REÁLNÝCH VZORKŮ PŘEDLOŽENÝCH DODAVATELEM.					



POL.

SCHÉMA, POPIS

KS

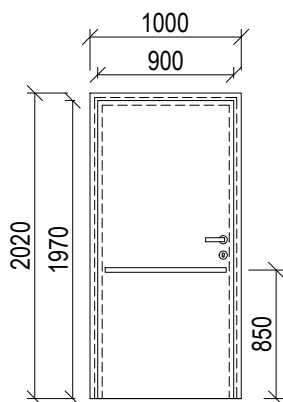
1.NP

2.NP

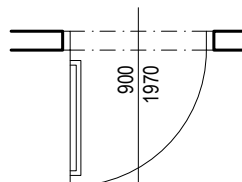
Σ

D  
07

SCHÉMA



PŮDORYSNÉ SCHÉMA



DVEŘE VNITŘNÍ JEDNOKŘÍDLÉ

- DTTO POL. D/02

- ZÁMEK S WC KOMBINACÍ

- VŠECHNY POVRCHOVÉ ÚPRAVY A VIDITELNÉ PRVKY BUDOU UPŘESNĚNY A.D. NA ZÁKLADĚ REÁLNÝCH VZORKŮ  
PŘEDLOŽENÝCH DODAVATELEM !!!

LEVÉ  
PRAVÉ

1

-

1

-

-

-

POZN. :

TENTO VÝPIS NELZE POVAŽOVAT ZA DÍLENSKOU DOKUMENTACI. DÍLENSKOU DOKUMENTACI NA ZÁKLADĚ SPECIFIKACÍ A DETAILŮ ZPRACUJE DODAVATEL A PŘEDLOŽÍ KE SCHVÁLENÍ AUTORSKÝM DOZOREM. VŠECHNY ROZMĚRY JE NUTNO ZAMĚŘIT NA STAVBĚ. VEŠKERÉ POVRCHOVÉ ÚPRAVY BUDOU ODSOUHLASENY AUTORSKÝM DOZOREM NA ZÁKLADĚ REÁLNÝCH VZORKŮ PŘEDLOŽENÝCH DODAVATELEM.